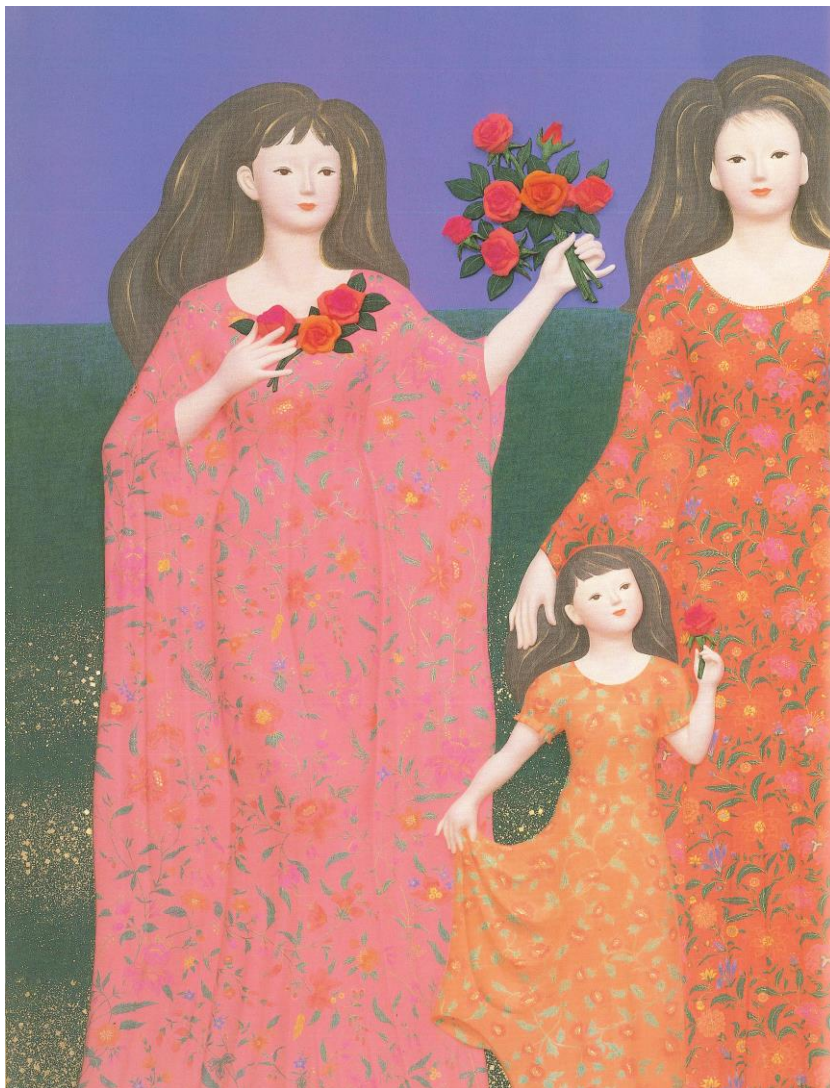


広島県女性総合センター

エソール広島事業概要



平成28（2016）年10月

公益財団法人広島県男女共同参画財団

は じ め に

平成28(2016)年度エソール広島事業概要を作成いたしました。

本書には、平成27(2015)年度の事業実績と平成28(2016)年度の事業計画をとりまとめております。御活用いただければ幸いです。

エソール広島は、女性の地位向上と社会参画の活動拠点として平成元年に開館して以来、女性も男性も等しく能力を発揮できる男女共同参画社会の実現に向け、社会の変化に対応しつつ、「情報」、「研修」、「相談」、「交流」、「チャレンジ支援」の5部門の事業を、県や市町、関係団体等と連携を図りながら展開してまいりました。

平成25年度からは「公益財団法人 広島県男女共同参画財団」として新たな歩みを進めており、財団の持つノウハウを活かした多様な受託事業の実施や収益事業の経営改善などに、全力を挙げて取り組んでいるところです。

当財団が、今後とも、より一層、その役割を果たしていけますよう、引き続きの御指導と、格別の御支援を、お願い申し上げます。

平成28(2016)年10月

公益財団法人 広島県男女共同参画財団

理事長 長尾 ひろみ