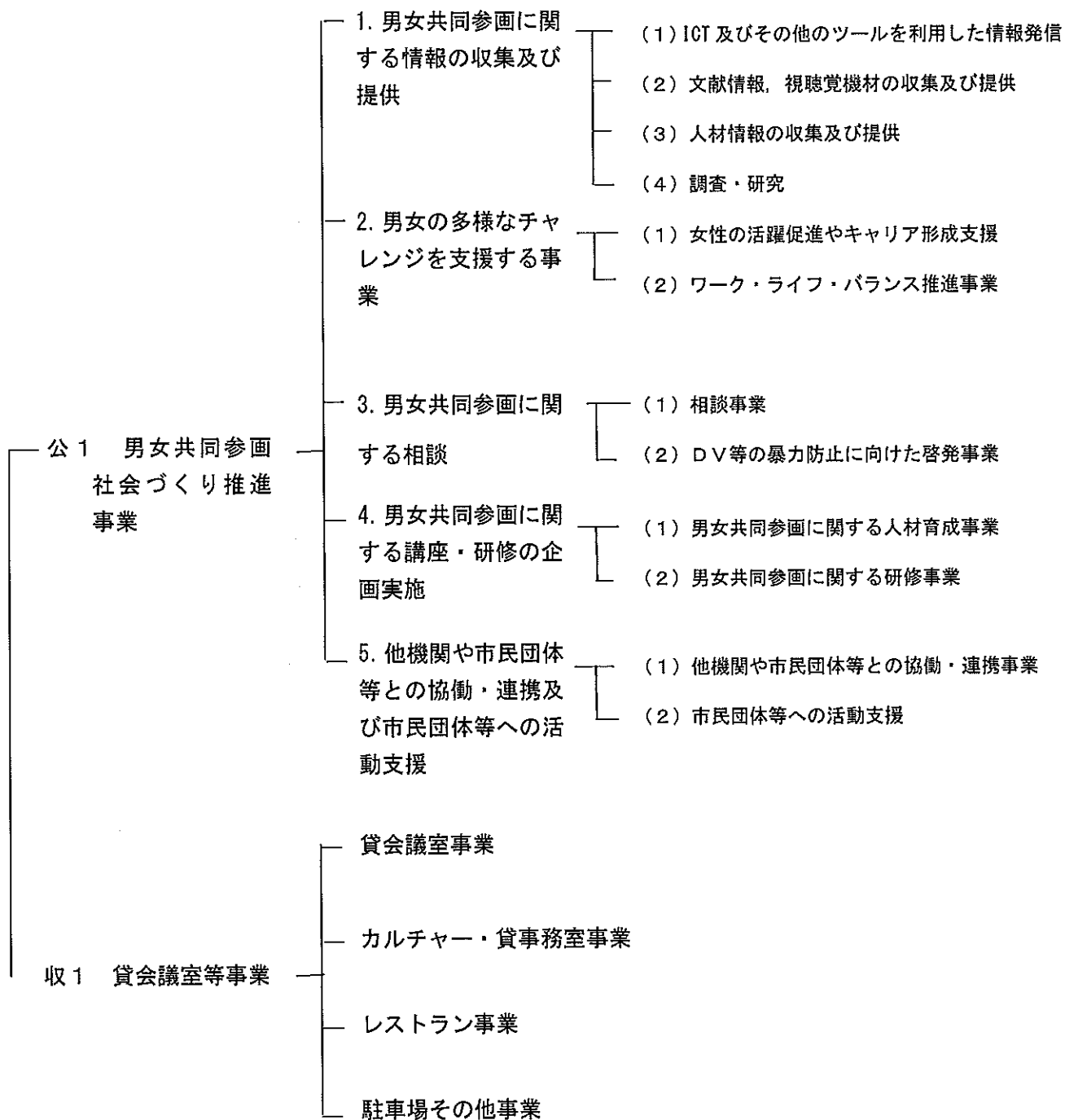


## 2 平成29年度事業計画



## I 事業の趣旨

「広島県男女共同参画推進条例」に定める基本理念および平成27年度に新たに策定された「広島県男女共同参画基本計画（第4次）」に基づき、男性も女性も社会の対等な構成員として、それぞれの個性と能力を十分に発揮することのできる男女共同参画社会の実現に向けた事業を実施する。

平成28年度は3事業を受託した（研修受託を除く。）が、平成29年度も、他団体との連携・協同して、より公益に資する事業を展開していく。

## II 平成29年度事業計画

### (1) 公益事業

地域の諸団体と連携・協働して、より公益目的に資する事業をきめ細かく展開していく。

特に、財団の強みである人材育成や男女共同参画の推進にむけて、家庭・地域・職場と対象別にアプローチしていく。

### 【I】男女共同参画に関する情報の収集及び提供

項目	内容	財源
ICT 及びその他のツールを利用した情報発信	○ホームページによる情報発信（平成27年度後半にリニューアル終了）	基金
	○メールマガジンによる情報発信 月2回、登録者へ配信	基金
文献情報、視聴覚機材の収集及び提供	○図書貸し出し ○レファレンスサービス	補助
人材情報の収集及び提供	講師等の人材紹介サービス、HPでの人材紹介	補助
調査・研究	大学や他団体との連携による調査研究	受託

## 【Ⅱ】男女の多様なチャレンジを支援する事業

<p>女性の活躍促進 やキャリア形成 支援</p>	<p>○女性の活躍推進事業</p> <ul style="list-style-type: none"> <li>・高校への出前講座</li> <li>・大学からのインターンシップ生の受入れ</li> <li>・県内のチャレンジ支援関連情報を掲載したサイトの運営</li> </ul> <p>○【新規】女性のキャリアアップ支援研修</p> <p>(1) わーくわく woman's アクション塾</p> <ul style="list-style-type: none"> <li>①キャリアデザイン研修（開催会場：広島・福山・三次）</li> <li>②育休復帰・就業継続支援研修（開催会場：広島）</li> <li>③メンター研修（開催会場：広島・福山）</li> <li>※メンターフォロー研修含む。</li> </ul> <p>(2) わーくわくキャリア塾</p> <ul style="list-style-type: none"> <li>①キャリアアップ研修（開催会場：広島・福山）</li> <li>②リーダー研修（開催会場：広島・福山）</li> </ul> <p>○研修受託</p> <p>自治体や企業からの研修の受託…女性のキャリアデザインやキャリアアップにむけたスキル獲得・向上の研修の企画提案及び講師派遣</p>	<p>補助 — 補助  委託          基金</p>
-----------------------------------	---	--

## 【Ⅲ】男女共同参画に関する相談

<p>相談事業</p>	<p>○生活上の困りごとについての対応（電話・面接相談）</p> <p>対応者 ボランティア相談員 32 名，専任相談員 1 名</p> <p>研修会 毎月 1 回研修会あるいはスーパーバイズを行う</p> <p>○デートDV相談（電話・面接相談）</p> <p>対応者 ボランティア相談員 4 名対応</p> <p>○【新規】LGBT 等性的少数者への相談窓口の開設（10 月～）</p> <p>対応者 LGBT 専門相談員</p>	<p>補助</p>
<p>DV 等の暴力防 止に向けた啓発 事業</p>	<p>暴力防止にむけた講演会・セミナー等の受託</p>	<p>基金</p>

【IV】男女共同参画に関する講座・研修の企画実施

<p>男女共同参画に関する人材育成事業</p>	<p>エソールひろしま大学（基礎、応用）の運営                  ○基礎講座…男女共同参画社会の基礎的学習                  ○応用講座（5コース開催）                  ・地域リーダー養成コース                  ・男性のための男女共同参画講座（介護問題，生活力向上等）                  ・新任者のための社会人基礎力講座                  ・中堅女性社員のためのキャリアデザイン                  ・管理職対象のマネジメントスキルと人材育成スキルアップ                  ○メンタルサポーター養成講座                  ・基礎コース（6カ月，8回講座）終了後オプション講座1回開催                  ・公開講演会の開催～相談電話から見えてくるもの                  ○これから新たに相談員として活動する人材育成のための基礎講座の開催</p>	<p>補助                  基金                  基金                  基金</p>
<p>男女共同参画に関する研修事業</p>	<p>○研修受託事業【再掲】                  企業や自治体等から男女共同参画等の研修を受託する（有料）</p>	<p>基金</p>

【V】他機関や市民団体等との協働・連携及び市民団体等への活動支援

<p>他機関や市民団体等との協働・連携事業</p>	<p>市民団体等と協働・連携しての事業実施，地域の課題解決</p>	<p>基金</p>
<p>市民団体等への活動支援</p>	<p>○男女共同参画に資する事業についての施設の優遇提供                  ○男女共同参画を行う市民団体等への場（活動交流支援センター）の提供</p>	<p>基金</p>

エソール広島開館 30 周年プレ事業

日時：平成 29 年 8 月 31 日（木）AM  
 場所：エソール広島  
 内容：ジェリー・ホワイト氏講演会  
 （ノーベル平和賞受賞者）

エソール広島特別講座

時事テーマを取り上げた講演会の開催  
 日時：現在調整中  
 場所：エソール広島  
 内容：(仮) 100 まで生きる時代にいかに生きるか～時間（寿命），金，人～

## (2) 収益事業

収益事業部門は、従来から、「エソール広島」として公益事業と一体的経営を行っている。

引き続き利用者及び売上げの増加を図るとともに、公益財団としての認定要件である公益目的事業比率を確保し続ける必要があるため、公益事業、収益事業等の事業規模のバランスにも細心の注意を払う。

区分	事業部門	内 容	備 考
1	貸会議室事業	多目的ホール 会議室 3室, 研修室 3室	
2	カルチャー・貸事務室事業	音楽体育室, 工作室, 和室, 調理室, 託児室	カルチャー教室は貸教室として貸出し
		1階 貸事務室等 (共益費を徴収)	
3	レストラン事業	レストラン 58席 (外部委託) 宴会・会議飲食	【営業時間】 レストラン 11:30~15:00 (宴会 18:00~22:00)
4	駐車場その他事業	【駐車場】 自走式 16台 機械式 26台	時間制 20分 100円 月極制 1月 32,400円
		【自動販売機】 1階~3階 9台	ジュース等